



Preuniversitario**Chile**  
Educación Personalizada desde 1998

# Bienvenido a tu programa personalizado a domicilio grupal

## PREPARACIÓN PAES

---

### Experiencia y excelencia

Tenemos más de **25 años de experiencia** impartiendo clases personalizadas con una alta tasa de éxito, acompañando a nuestros alumnos en su preparación preuniversitaria. Nuestro servicio contempla manejo de contenidos teóricos, metodología de resolución de ejercicios, estrategias y tips para abordar con eficacia todas las materias evaluadas: Matemática, Lenguaje, Cs Sociales y Ciencias mención Biología, Física y Química.

### No somos un preuniversitario convencional.

**Somos un preuniversitario personalizado**, enfocado en las habilidades y ritmo de cada alumno. Somos un preuniversitario cercano a la familia, atento a sus inquietudes, observaciones y expectativas. No realizamos clases masivas ya que debemos garantizar una alta tasa de éxito a nuestros alumnos.

### Tus clases en casa. 1 profesor /1 grupo de máximo 4 alumnos.

Somos una institución que entrega educación personalizada desde 1998. Para nosotros la tecnología es sólo una herramienta pedagógica eficaz, pero nunca podrá sustituir la guía y el aporte de un profesor. Por lo tanto, cada módulo tiene un/a **profesor/a asignado/a** que hará clases reales y será su guía en cada una de las materias contratadas a lo largo de todo el proceso, tanto dentro como fuera de los horarios de clases.

---

## Clases reales

Nuestros programas grupales consideran clases reales en directo (**no videos ni clases pregrabadas**). Tanto el profesor asignado como los horarios serán los mismos durante todo el proceso académico y estarán reservados exclusivamente para el grupo de alumnos. La idea es que cualquier alumno pueda resolver todas sus dudas en clases y contar con su profesor tanto dentro como fuera del horario de clases (whatsapp).

## Servicio personalizado: Horarios y ritmo

Cada alumno es una realidad académica diferente. El programa es impartido **según los horarios disponibles del grupo**. El programa avanza en sus contenidos conforme al ritmo de aprendizaje de cada estudiante. El profesor asignado está disponible a través de las clases presenciales pactadas y también a través de un whatsapp exclusivo para aclarar dudas del alumno. La **duración de las clases** y la cantidad de clases a la semana son acordados previamente con el apoderado/a, ya que los programas son personalizados y deben adaptarse al nivel, expectativas y requerimientos de cada alumno. Por lo general una clase individual online consiste en dos módulos de 45 min. cada uno.

## Actualización

Todos los programas se encuentran **actualizados** según temarios admisión MINEDUC.

## Evaluaciones

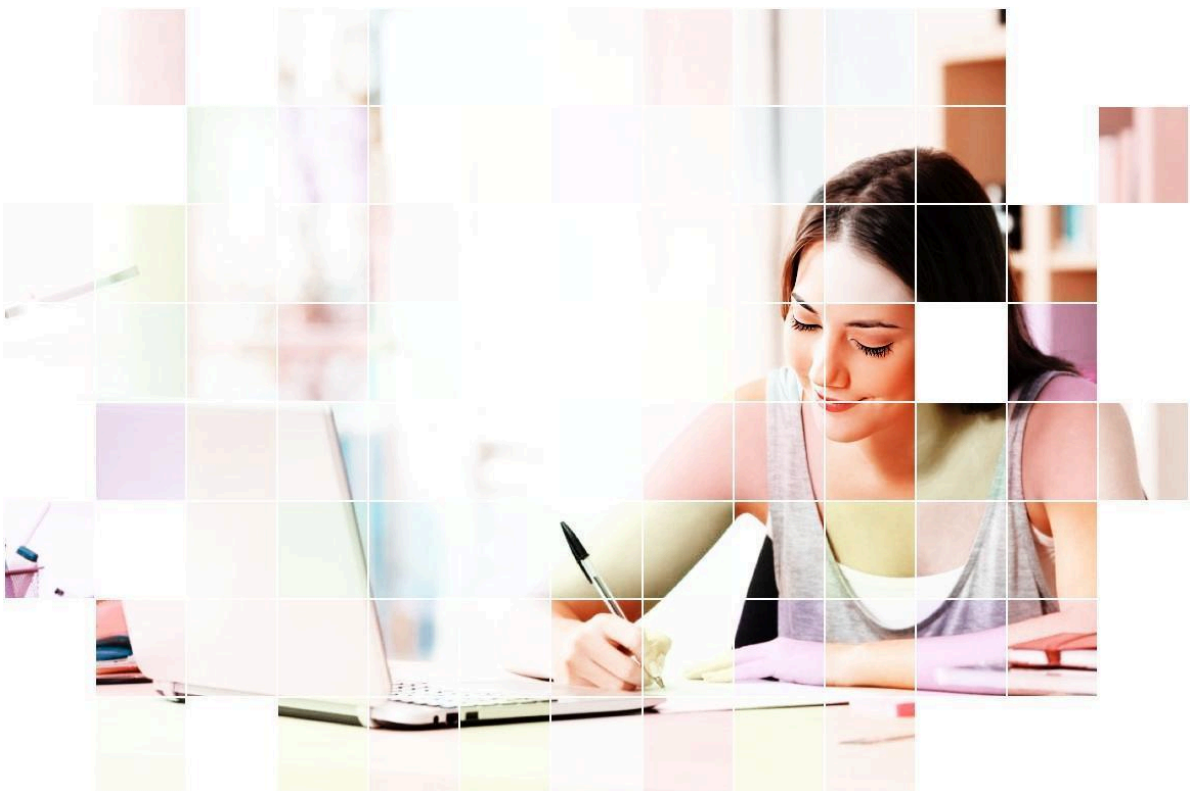
Cada mes, fuera de los horarios de clases, se realiza un **Ensayo** con emisión de informe de puntaje y rendimientos por área, que se envía con copia al apoderado, el alumno y su profesor. También se desarrollan ejercicios prácticos tanto dentro como fuera del horario de clases, con corrección.

## Matrícula gratis

En **ninguno** de nuestros programas se debe pagar inscripción o matrícula. Los pagos de las clases se realizan en forma mensual , por mes anticipado. No se firma pagaré, sólo se pagan las clases. En cualquier momento el apoderado puede poner término al servicio.

## Pago Mensual

**No solicitamos pago anual**; esta práctica nos parece inconsistente con la calidad del servicio puesto que obliga al apoderado y al alumno a permanecer atado a un servicio respecto al cual desconoce sus expectativas. El programa se paga vía transferencia electrónica en forma mensual anticipada (ciclos de 4 semanas). Si las clases son grupales una sola familia debe hacerse cargo del pago total del grupo.



**Nuestro preuniversitario es de naturaleza completamente distinta a los preuniversitarios masivos:**

- No hacemos propaganda masiva.
- No recorreremos los colegios para reclutar los mejores puntajes y disfrazar como beca aquello que es un descuento comercial.
- No ofrecemos clases grupales con más de 4 alumnos, porque sobre esa cantidad la clase puede ser más económica pero no tiene ningún efecto pedagógico.
- No requerimos un pago anual anticipado, en cualquier momento del proceso un apoderado puede solicitar el término del servicio y en caso de haber reembolso se realiza de inmediato.
- No ofrecemos una plataforma de videos y guías para que los adolescentes la autogestionen como si eso fuera un curso. Sin corrección de guías y análisis de los ensayos realizados no puede haber avance. Todos los estudiantes necesitan una guía pedagógica real y personalizada para obtener su máximo rendimiento.
- No tenemos una contestadora automática frente a las dudas de nuestros alumnos, en todo momento los estudiantes pueden contactar a su profesor vía whatsapp y aclarar todas sus dudas.
- Desde 1998 somos el mejor preuniversitario personalizado del país, cada alumno es nuestro desafío y cada familia necesita de todo nuestro compromiso.
- **86% DE NUESTROS ALUMNOS INGRESA A LA CARRERA DE SU PRIMERA OPCIÓN.**



## TUS OPCIONES DE PROGRAMA PAES

Más de 25 años de experiencia impartiendo clases personalizadas con una **alta tasa de éxito**.

- Todos los programas son flexibles y adaptados a las necesidades del alumno y la familia. Los programas se pueden armar según los horarios, expectativas y disponibilidad económica de cada familia. +56994339583.-
- Todos los programas se realizan en modalidad anual (desde marzo a fines de Noviembre).

## MODALIDAD GRUPAL A DOMICILIO:

El grupo es formado por los alumnos interesados. Las clases se realizan siempre en el lugar acordado y los pagos deben ser realizados por un apoderado.

### COTIZACIÓN

Grupo Nº Alumnos	1 materia	por alumno	2 materias	por alumno	3 materias	por alumno	4 materias	por alumno
2	174000	87000	324800	162400	487200	243600	603200	301600
3	226200	75400	431520	143840	626400	208800	751680	250560
4	255200	63800	482560	120640	696000	174000	928000	232000

Los valores por materia están calculados para el transcurso de 4 semanas.-

Contempla **asignación de tutor especialista por cada materia contratada con horario reservado** y exclusivo para el grupo, quién impartirá 2 módulos pedagógicos en 1 clase semanal de 90 min cada una (8 módulos mensuales) y la realización mensual de un ensayo por materia.

- Profesor permanente exclusivo solo para el grupo.

## **PASOS A SEGUIR**

- 1.- Para confirmar tu reserva de horarios y profesores es necesario que tu apoderado autorice la inscripción ENVIANDO el formulario de contacto por cada alumno del grupo y realizando el pago correspondiente al primer ciclo de clases. Este pago cubre el valor de los servicios por las primeras cuatro semanas y nosotros procedemos a asignar horarios y profesores para el programa elegido, los cuáles quedan reservados.**
  
- 2.- Una vez realizado el pago y la asignación de horarios y profesores estás listo para comenzar con tu programa.**
  
- 3.- Recibirás un primer pack de ensayos para que tengamos un diagnóstico de tu actual estado de conocimientos. Este proceso se realizará cada mes y emitiremos un informe de puntaje y rendimientos por área, con copia al apoderado/a.**
  
- 4.- Cada profesor te contactará antes de tu inicio de clases para presentarse. Las clases duran desde la primera semana de marzo hasta la última semana antes de rendir la PAES. Durante todo el proceso contarás siempre con el/la mismo/a profesor/a, a no ser que éste/a no pueda continuar por fuerza mayor. En ese caso, asignaremos uno distinto para dar continuidad pedagógica a tu programa.**
  
- 5.- Las clases grupales son sólo para tu grupo. Sólo pueden asistir los alumnos que han enviado su formulario de contacto. Las condiciones y descuentos sólo tienen vigencia si se mantiene la cantidad de alumnos y el programa contratado.**
  
- 6.- Las clases son contratadas y pagadas por el apoderado que está a cargo del programa, por tanto, el alumno no puede suspender o aplazar una clase solo por su voluntad unilateral. En caso que el/la alumno/a no concurra a la clase, intente suspender o aplazar, el apoderado será informado de la situación. Las clases grupales no se pueden reagendar ni suspender. Todas las clases pueden grabarse si un alumno lo desea.**

**7.- Todos nuestros tutores/as tienen más de 4 años de experiencia en programas de preparación preuniversitaria y están siempre disponibles para recibir tus dudas. Puedes contactar a tu profesor fuera del horario de clases para aclarar tus dudas o inquietudes vía whatsapp.**

**8.- Si tienes cualquier duda, observación o sugerencia te invitamos a contactarnos para atender tus necesidades académicas. Bienvenido a :**



**PreuniversitarioChile**  
Educación Personalizada desde 1998